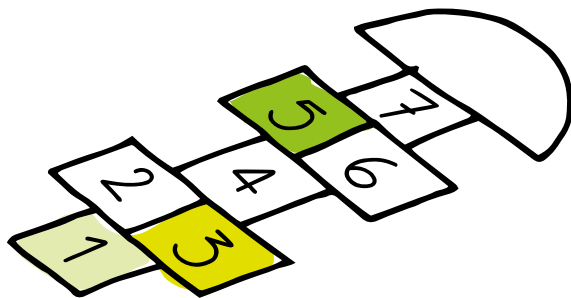


k i t

ma future
cour d'école



**Démarche de programmation participative
pour l'adaptation au changement climatique d'une cour de récréation**



k i t ma future cour d'école

Pourquoi ?

Recouvertes d'asphalte et dépourvues de végétation, les cours d'école de notre département proposent aux écoliers des environnements sans grandes qualités. Manquant d'ombrage, elles surchauffent en été sous l'effet du dérèglement climatique.

Leur adaptation en cours «Oasis» permet d'offrir des espaces ombragés et des activités ludiques diversifiées aux enfants. Favorisant la biodiversité et permettant à l'eau de s'infiltrer directement dans le sol, ces cours se montrent également vertueuses pour l'environnement.

Le kit «Ma future cour d'école» propose aux communes **une méthode et des outils pour mener à bien les études de programmation** pour l'adaptation de leur(s) cour(s) d'école. Cette démarche participative vise à accompagner sereinement l'ensemble des acteurs concernés vers le changement.

Avec qui ?

L'objectif est de coconstruire un programme d'amélioration du confort et de la qualité de la cour qui intègre les points de vue de tous :

- Les écoliers
- Les enseignants
- Le personnel scolaire
- Les parents d'élèves et associations locales
- Les agents municipaux (entretien, espaces verts...)
- Le programmiste professionnel
- Le maire et les élus municipaux

Comment ?

La programmation constitue la première des trois phases de l'élaboration de la future cour d'école. Animée par le programmiste professionnel*, elle se déroule en trois temps :

- PRÉALABLES
- DIAGNOSTIC CROISÉ
- PROGRAMME

Chaque temps contient entre une et trois étapes. En tout, la démarche compte sept étapes qui correspondent aux cases de la marelle ci-contre.

PRÉALABLES

C'est le temps de l'organisation et de la planification des tâches entre les acteurs afin que toutes les conditions soient réunies pour envisager joyeusement le futur de la cour.

> Lire fiche-étape n°1

DIAGNOSTIC CROISÉ

En croisant les points de vue des écoliers, des usagers, des élus et le sien, le programmiste établit un diagnostic qui permet d'esquisser le préprogramme proposé à la discussion.

> Lire fiches-étapes n° 2 à 4

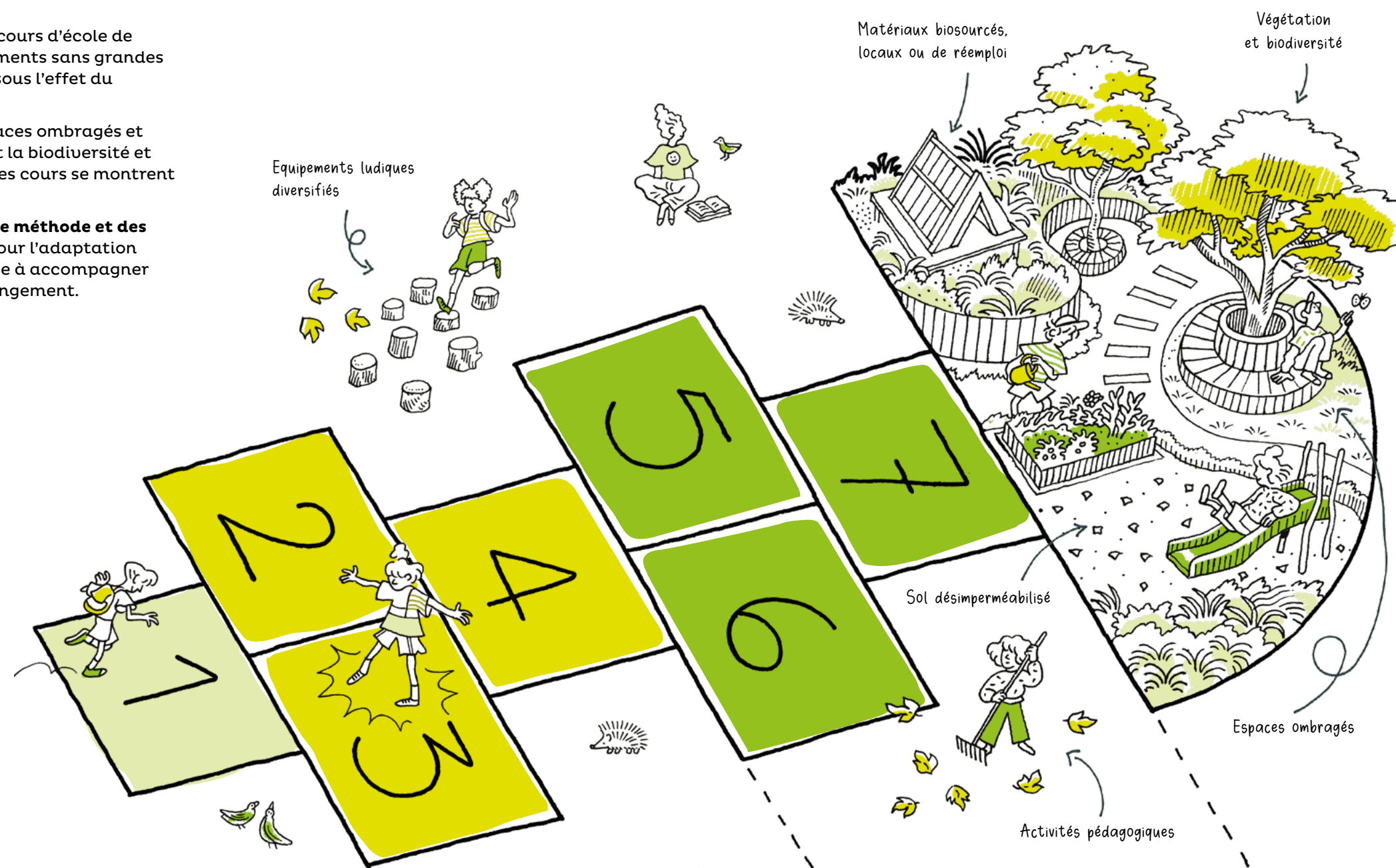
PROGRAMME

Le programmiste élabore plusieurs scénarios qu'il soumet à la concertation. En résulte le programme d'adaptation de la cour.

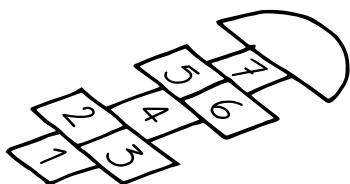
> Lire fiches-étapes n° 5 à 7



EN ROUTE POUR UNE BELLE ET FRAÎCHE COUR «OASIS» !



* Le programmiste est un professionnel de l'aménagement regroupant des compétences en matière de paysage (paysagiste concepteur), de gestion intégrée des eaux pluviales et de concertation.



Les 7 fiches-étapes de la démarche

1

Lancement de la démarche

Lors de ce premier temps d'échanges, la commune valide son engagement dans la démarche de programmation participative. Le groupe de travail* est constitué et un calendrier prévisionnel est établi.

> Validation de l'engagement

2

État des lieux et besoins des écoliers

Encadré par l'équipe enseignante et un programmiste, un panel d'écoliers réalise un état des lieux. Les enfants imaginent ensuite leur future cour d'école et présentent leur projet au groupe de travail.

3

État des lieux et besoins du groupe de travail

Accompagné par le programmiste, les membres du groupe de travail relèvent ensemble les qualités, contraintes et dysfonctionnements de la cour. Chacun d'entre eux propose également ses pistes d'amélioration.

4

État des lieux et diagnostic du programmiste

Le programmiste dresse son propre état des lieux et le croise avec ceux des écoliers et du groupe de travail. Il élabore un préprogramme pour la future cour d'école et le présente pour discussion au groupe de travail.

> Validation du préprogramme

5

Scénarios d'adaptation

À partir du diagnostic croisé, le programmiste élabore plusieurs scénarios d'adaptation de la cour. Il les soumet à la commune, permettant à celle-ci de se positionner sur le niveau d'ambition souhaité.

6

Concertation autour des scénarios

Le programmiste anime une concertation avec le groupe de travail autour des différents scénarios. Cet atelier fixe les bases d'un scénario de synthèse.

7

Scénario de synthèse

Le programmiste élabore le scénario de synthèse et le présente pour validation au groupe de travail. Cette étape clôt la démarche de programmation participative et permet à la commune de lancer la phase opérationnelle (maîtrise d'œuvre puis travaux).

> Validation du programme

* Le groupe de travail est un échantillon de l'ensemble des acteurs de la cour d'école.

